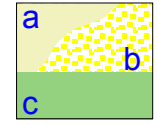
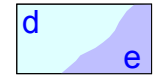


AMBITI GEOMORFOLOGICI



Lembo di antica superficie alluvionale (a) in posizione di pianalto, con ciglio ampiamente rimodellato e scarpata di raccordo (b) impostato nelle rocce dioritiche (c) e caratterizzata da potente coltre di alterazione eluvio-colluviale



Piana alluvionale terrazzata di deposizione recente (d) e settore di divagazione del T. Elvo (e)

ELEMENTI MORFOLOGICI



Culminazione



Ciglio scarpata di pianalto ampiamente modificata da insediamento antropico



Traccia paleoalveo



Traccia ramo di piena abbandonato



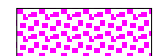
Orlo di terrazzo alluvionale:



- abbandonato



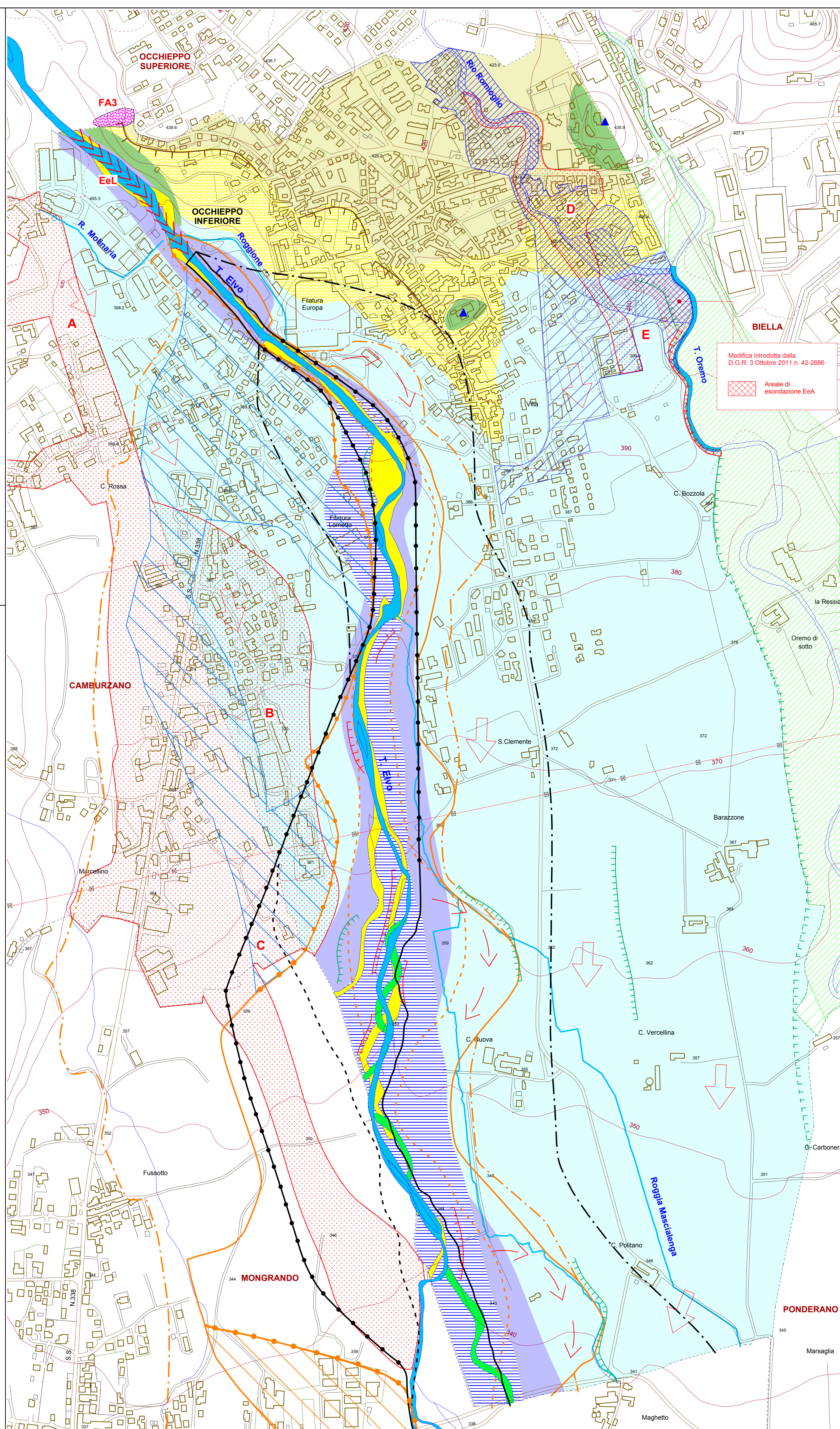
- attivo



Fenomeno gravitativo: scivolamento rotazionale
(codifica 7LAP: FA3)



Processi erosivi in alveo, con intensità:
- molto elevata (codifica 7LAP: EeL)



TORRENTE ELVO



Evoluzione recente dell'alveo:
- catastale (1956)
- rilievo aerofotogrammetrico 1968 (tavoleta IGM)
- rilievo aerofotogrammetrico 1986 (C.T.R.)



Fenomeni di esondazione negli eventi di piena del 1994 - 2000 - 2002 (aree ricadenti nelle delimitazioni delle Fasce Fluviali attuali ed in variante - vedi elaborato G5)

RETICOLO MINORE IN DESTRA T. ELVO



Aree interessate da allagamenti negli eventi alluvionali del 1994 - 2000 - 2002 (codifica 7LAP: EmA)

NOTE

- A** Acque meteoriche dalle pendici del rilievo collinare a NW, che si sono concentrate nel settore depresso al limite tra i territori di Occhieppo inferiore e Camburzano
- B** Acque meteoriche non smaltite dal collettore fognario di via Marigone
- C** Allagamenti derivanti da tracimazione del rio Bargnetto per tombature insufficienti nell'abitato di Marcellino (Camburzano)

FASCE FLUVIALI (AUTORITÀ DI BACINO DEL FIUME PO)

DELIMITAZIONE DELLE FASCE FLUVIALI
Piano stralcio delle fasce fluviali (art. 17 L. 18.5.1989, n. 183)

- - - - - limite tra FASCIA A e FASCIA B
- - - - - limite tra FASCIA B e FASCIA C
- - - - - limite esterno FASCIA C
- - - - - limite di progetto tra FASCIA B e FASCIA C

STUDIO DI FATTIBILITA' DELLA SISTEMAZIONE IDRAULICA DEL FIUME SESIA, DEL TORRENTE CERVO E DEL TORRENTE ELVO. FASCE FLUVIALI - PROPOSTA DI VARIANTE.

- - - - - limite tra FASCIA A e FASCIA B
- - - - - limite tra FASCIA B e FASCIA C
- - - - - limite esterno FASCIA C
- - - - - limite di progetto tra FASCIA B e FASCIA C
- Area allagabile per TR=200 anni (assetto di progetto)

RIO ROMIOGLIO

Comunità Montana Bassa Valle Elvo
VERIFICHE DI COMPATIBILITA' IDRAULICA RIO ROMIOGLIO nei Comuni di Occhieppo Superiore e Occhieppo Inferiore (ing. Paolo Mello Relia ed ing. Davide Martiner Testa - 2010)

- Aree con pericolosità idraulica omogenea
 - tempo di ritorno 30 anni = tempo di ritorno 200 anni (codifica 7LAP: EeA)
 - tempo di ritorno 500 anni (codifica 7LAP: EmA)
- Area iscritta al "tempo di ritorno 500 anni" con valutazioni morfologiche, nell'ambito degli studi geologici di piano (codifica 7LAP: EmA)
- Aree interessate da allagamenti negli eventi alluvionali del 1994 - 2000 - 2002 (codifica 7LAP: EmA ove esterno alle aree sopra definite con studio idraulico)

NOTE

- D** Esondazione in corrispondenza del ponte della SP 338 per sezione insufficiente, ora adeguato a seguito di interventi di sistemazione idraulica
- E** Esondazione in corrispondenza di ponte (in seguito demolito) a monte di via Romioglio, con deflusso lungo la via Cimitero e dispersione entro il recinto cimiteriale

TORRENTE OREMO

COMUNE DI BIELLA - PRGC
STUDIO GEOLOGICO A SUPPORTO DELLA VARIANTE GENERALE ALL'UTILIZZAZIONE URBANISTICA (2006)

- Aree perimetrate coinvolgibili da esondazioni e dissesti morfologici di carattere torrentizio con pericolosità molto elevata (codifica 7LAP: EeA)
- Aree a pericolosità media o moderata per dissesti morfologici di carattere torrentizio (codifica 7LAP: EmA)